

SCHULLEBEN

Prävention

- Zertifizierte Schule im Landesprogramm **stark.stärker.WIR.**
- Schulsozialarbeit
- Schulsanitätsdienst
- Löwen retten Leben (Programm Erste Hilfe zur Herz-Lungen-Wiederbelebung)
- Informationsveranstaltungen zum sinnvollen Umgang mit neuen Medien
- Projekte „Klassenstart“ und „Klassen stärken“
- Suchtpräventionsprogramm



Berufsorientierung

- Zertifizierte Boris-Schule
- Praktikums- und Ausbildungsmesse
- je 2 Berufspraktika in Kl. 8 (WRS) und Kl. 9 (RS)
- Projekt „Mitmachen Ehrensache“
- Bildungspartnerschaften im Bereich Berufsausbildung/Berufsorientierung
- Wahlfach IT: Berufsbezogene Kompetenzen & Programmieren lernen



SPORT UND KULTUR

- Schulhoffest - Schülerduathlon
- Sport – und Erlebnistag
- Schülercafé
- Öffentliche Bücherei
- SMV – Aktionen im Jahresverlauf



AG - ANGEBOTE

Kunst, Stricken, Bogenschießen, Schulgarten,
Judo, Ballsport, Musik, Tanz, Technik,
Schulsanitätsdienst, Tischtennis, Töpfern, u. a.



Musik/Kunst

- Chöre und Schülerband
- Wahlweise Musik- oder BK-Schwerpunkt ab Klasse 8 (WRS) bzw. Klasse 9 (RS)
- Öffentliches Weihnachts- und Sommerkonzert



Hermann-Merz-Schule,
Gartenstraße 25, 74532 Ilshofen
Tel.: 07904 / 97 12 0
E-Mail: info@schule-ilshofen.de
www.hms-ilshofen.de

S. Bauder (Schulleiter) K. Ulshöfer (stellv. Schulleiterin) T. Morlock (stellv. Schulleiter)



HERMANN-MERZ-SCHULE ILSHOFEN

Grundschule - Werkrealschule - Realschule

Informationen über unsere
weiterführenden Schularten

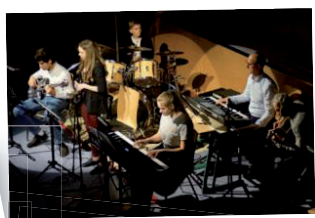
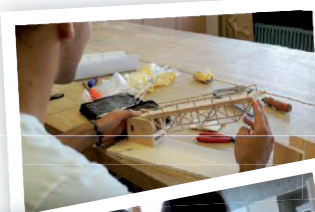
WERKREALSCHULE + REALSCHULE



Wir sind eine Grund-, Werkreal- und Realschule im ländlichen Raum zwischen Schwäbisch Hall und Crailsheim mit rund 780 Schülerinnen und Schülern und einem aktiven Schulleben. Unsere pädagogischen Schwerpunkte liegen im Bereich der **Prävention**, der **Berufsorientierung** und der **Musik**.

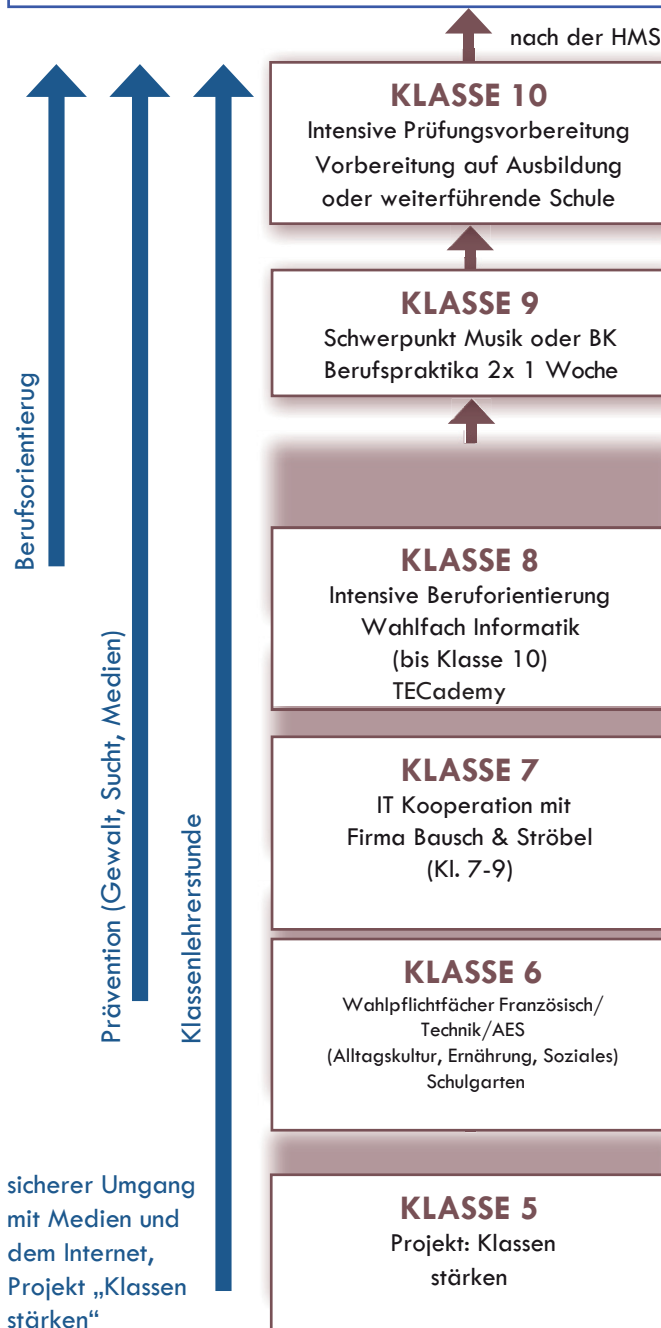
WERKREALSCHULE

Berufsausbildung / 2-jährige Berufsfachschule



REALSCHULE

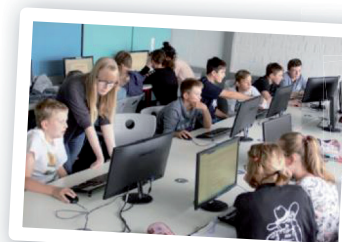
Berufsausbildung/Beruf. Gymnasien/Berufskolleg



WERKREALSCHULE + REALSCHULE

IT- Ausstattung

- modern, mediale Klassenzimmerausstattung
- zeitgemäße Fachräume
- IT-Technikraum mit 3D Druckern und Lasertoolbox
- 4 ausgestattete PC- Räume auf neuestem
- Schülerlaptops und iPads für das Arbeiten vor Ort



Ganztagesangebot

- Ganztagesesshule in offener Angebotsform für die Klassen 5 und 6 bis 15:20 Uhr
- Warmes Mittagessen (Bausparkasse SHA)
- AG-Angebote für die Klassen 5 und 6
- Lernwerkstatt für die Klassen 5 bis 9
Von Mo.- Do.: Mitarbeiter stehen den Kindern mit Rat und Tat bei den Hausaufgaben oder bei der Vorbereitung für eine Klassenarbeit zur Seite



Aktiver Freundeskreis der Schule

- Schulhoffest
- Förderung verschiedener Projekte (z.B. Aufklärungsprojekt in Klasse 6)